

Cycle 4

CONTORSIONNISTE

Sur une **surface unique** et plane créez **l'illusion** d'une **contorsion** humaine



Jean-Pierre Jeunet, *Micmacs à tir-larigot*, 2009. Film.
Bande annonce, *La même caoutchouc*

1- Dessinez une forme géométrique au hasard sur une feuille A4. Elle doit être la plus grande possible, puis découpez la.

2- Imaginez un corps humain dans cet espace trop petit pour lui. Vous mettrez en évidence le manque de place par des effets de torsion ou de contorsion du corps humain en respectant les proportions du corps humain.



Ron Mueck,
Boy, Venice,
1999, résine, 490
x 490 x 250 cm



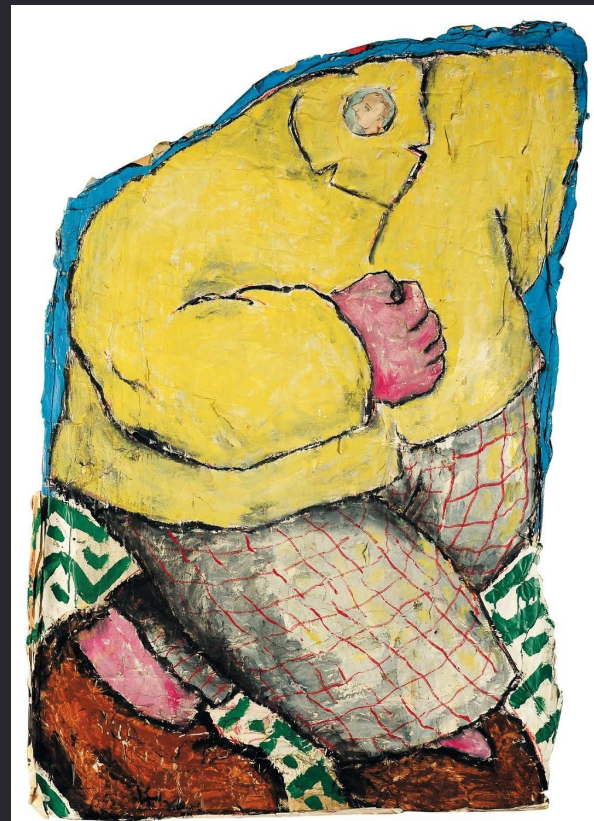
Jean-François Fourtou, *Série Mes Maisons,* 2007



Lewis Carroll,
*Alice aux pays des
Merveilles,* 1865
Illustrations par Sir
John Tenniel,
édition
Macmillan, 1869



Vierge de fer du musée de la torture de
Zielona Góra, en Pologne.
Une vierge de fer, également appelée
vierge de Nuremberg, est un instrument
de torture ayant la forme d'un
sarcophage en fer ou en bois, garni en
plusieurs endroits de longues pointes
métalliques qui transpercent lentement
la victime placée à l'intérieur lorsque
son couvercle se referme



Jean-François Blais, *Standard jaune*, 1982
painting and drawing on poster 125 x 81 cm

Évaluation

Composante expressive :

- l'impression d'un **manque d'espace** est perceptible

Composante technique :

- un corps humain est **reconnaissable** malgré les torsions

Compétences travaillées du programme :

C2-3 Se repérer dans les étapes de la réalisation d'une production plastique et en anticiper les difficultés éventuelles.

Vocabulaire

Echelle : rapport entre les dimensions réelles d'un objet (bâtiment, paysage) et celles de sa représentation (carte, plan, maquette), ce qui permet, par comparaison, d'évaluer un ordre de grandeur
Proportions :

Forme : qu'elle soit **figurative** ou non, figure dont les limites, le contour ou la silhouette sont identifiables

Figure : forme identifiable, autonome, qui peut ressembler à un corps ou à un objet.

Format : le format est caractérisé par une forme (rectangle, carré, ovale, etc.)

Contorsion : attitude anormale par torsion des membres, du corps.



Le supplément **pédagogique** du professeur alors **qu'exceptionnellement** il n'est pas devant sa classe :

Sandie Lannot, Collège Henri d'Heurle, La Teste de Buch, 33

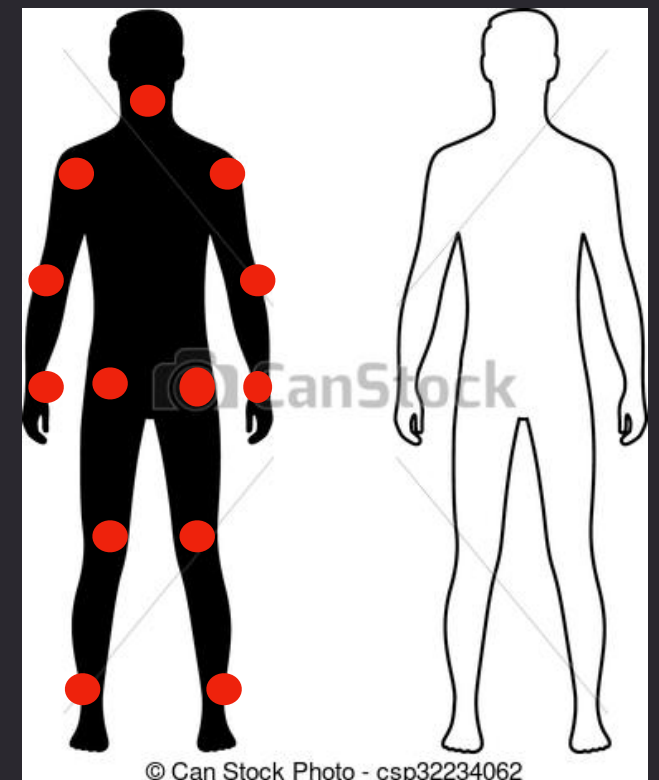
Vous pouvez vous servir d'une **silhouette** de manière à mieux comprendre **les proportions du corps**

Un **contorsionniste est un personnage de cirque très souple** mais son corps d'athlète reste bien proportionné

Certains élèves peuvent **découper une silhouette au niveau des articulations (en rouge)** ajouter des **attaches parisiennes** (si vous avez) et placer le personnage dans **le format**



Attaches parisiennes



© Can Stock Photo - csp32234062

César, *Expansion n°14*, 1970, Coulée de polyuréthane expansé, stratifié et laqué, 100 x 270 x 220 cm.

Cildo Meireles, *La Bruja (la sorcière)*, installation à la Biennale de Lyon, 2011, balai, fils de coton.

Crystal Wagner, *Pseudoscape sculptures et installations de papier*, Hawaï, 2014.

Simon Schubert, *perspectives en papier plié*.

Hans Arp, *Papier déchiré, Papiers déchirés et collés sur papier*
14 x 14 cm, Centre Pompidou, Paris.